



Benjamin Tirbois und Baptiste Rioux beim Arbeiten mit Plancal nova.

Ein wichtiger Vorteil von Plancal nova ist für Benjamin Tirbois die integrierte Kalkulation für Installationen und thermische Energie: «Die integrierten Berechnungen ermöglichen die gleichzeitige Planung und Berechnung. Früher mussten wir Autocad schliessen, um die Kalkulationen durchzuführen, und danach wieder starten, um entsprechende Anpassungen vorzunehmen. Mit nur wenigen Basiseinstellungen kalkuliert Plancal nova automatisch die Dimensionen von Leitungen und Anlagen. Zudem limitieren wir dank Plancal nova das Auftreten von Fehlern und sparen zugleich zwischen 10 und 20 Prozent des Zeitaufwands.»

Schliesslich erwähnt ALBDO unter den Vorteilen von Plancal nova das virtuelle Gebäude (BIM Building Information Model) und die Schnittstellen zu anderen Anwendungen wie z.B. IFC, welche den Informationsverlust enorm reduzieren. Benjamin Tirbois erklärt: «Mit BIM arbeiten bedeutet für uns, dass wir ein Gebäudemodell in 3D vom Architekten einlesen, die technischen Anlagen hinzufügen und anschliessend eine IFC-Datei erstellen können, die wir dem Architekten oder Bauherrn zustellen. Dies ermöglicht uns, die Änderungen zu verwalten und viel Zeit zu sparen. In unserer Branche wird sehr viel angepasst und oft wieder rückgängig gemacht, dank den Schnittstellen geht dies heute viel effizienter.»

Projekt Opalescence

Im Rahmen des Projekts 'Opalescence' für die Erstellung von 35 Wohnungen in Nantes benutzte ALBDO Plancal nova in der Projekt-Phase, um den Verlauf der Leitungen in einem komplexen Projekt zu studieren und um die Anlagen in den technischen Räumen zu platzieren.

Zu Beginn der Ausschreibungsphase ermöglichte nova, die Einbettung aller Leitungen HLS und der Heizkörper zu realisieren. Die 3D-Sicht erwies sich als sehr praktisch, um die einzelnen Apparate zu platzieren. Benjamin Tirbois erklärt: «Dank der 3D-Sicht kamen wir mit der Umsetzung sehr nahe an das, was wir konzipiert haben. So konnten wir einfach erkennen, dass der Zugang für die Wartung der Anlagen jederzeit möglich ist. Dies wäre mit einer 2D-Ansicht nicht so einfach möglich gewesen.»

« Der Plancal Support ist abrufbereit und reagiert sehr schnell. Ab und zu helfen sie uns direkt auf unseren Arbeitsstationen via Remote-Support aus der Ferne. »
Baptiste Rioux

Die Prinzipschemas wurden von nova generiert und ermöglichten einen präzisen und qualitativ hochstehenden Lüftungsplan. Schliesslich generierten die Berechnungsmodule von Plancal nova die Lüftungsleitungen. Der so ermittelte Druckverlust des Lüftungsnetzes erlaubte ALBDO frühzeitig, die Lüftung zu optimieren.

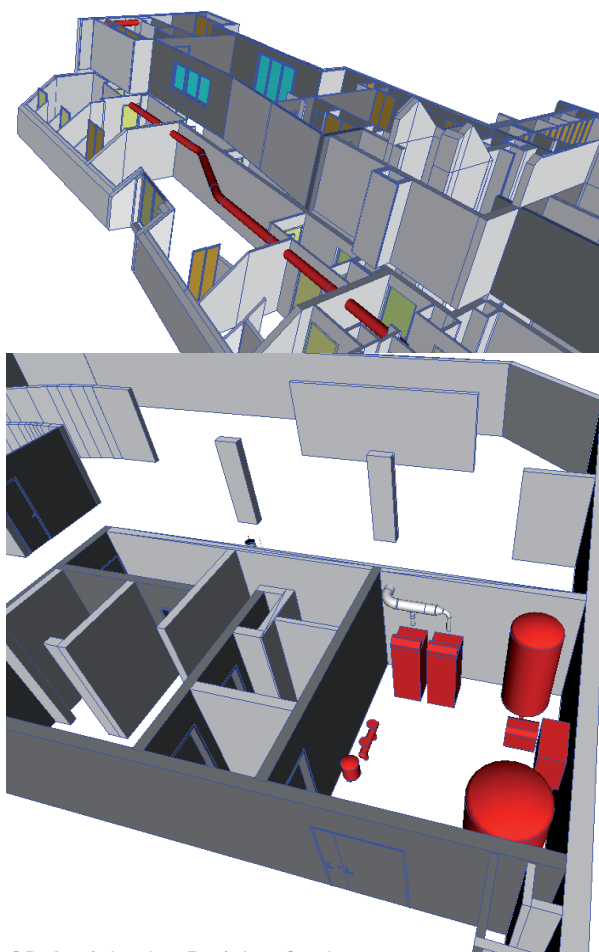
Erfolgreiche Einführung von Plancal nova

Heute verfügt ALBDO über zwei Basislizenzen für Plancal nova, diese werden von den zwei Gründern und von einem dritten Mitarbeiter benutzt, um neue Pläne zu erstellen, zu kommentieren und einfache Änderungen anzubringen. Drei vollständige nova Lizenzen mit den integrierten HLS-Berechnungsmodulen werden von vier Ingenieuren eingesetzt, um Projekte zu konzipieren und zu zeichnen. Diese Lizenzen sind auf einem Server abgelegt und können von mehreren Benutzern eingesetzt werden. Dies ist ein grosser Vorteil von nova, damit nicht pro Benutzer je eine Lizenz gekauft werden muss.

Intern haben Benjamin Tirbois und Xavier Pelleter eine Organisation aufge-

baut, die massgeblich zur erfolgreichen Einführung von Plancal nova beigetragen hat. Baptiste Rioux, interner Verantwortlicher für das Produkt Plancal nova, sicherte die kontinuierliche Aus- und Weiterbildung der Mitarbeiter – die Software wird stetig erweitert – und den Erfahrungsaustausch zwischen Mitarbeitern und Plancal. Er sagt: «Wir sind mit dem technischen Support sehr zufrieden. Der Plancal Support ist abrufbereit und reagiert sehr schnell. Ab und zu helfen sie uns direkt auf unseren Arbeitsstationen via Remote-Support aus der Ferne.»

Zudem wird bei komplexen Projekten ein Superuser bestimmt. Durch die nova Ausbildung der Zeichner werden diese mehr und mehr zu Planern, welche das System und die branchentypischen Berechnungen kennen.



3D-Ansicht des Projekts Opalescence

Portrait ALBDO



Mit Sitz in Nantes wurde ALBDO im September 2010 von Benjamin Tirbois und Xavier Pelleter gegründet, beides erfahrene Ingenieure für Gebäudeenergie. Spezialisiert auf technische Planung, Umwelttechnik und Energieverbrauch von Gebäuden deckt ALBDO mehrere Arbeitsbereiche ab: Diagnose und Machbarkeitsstudien, Energieplanung, Energieeffizienz und Umweltplanung, technische Planung und Bauleitung sowie Unterstützung der Bauleitung.

Kunden von ALBDO finden sich von der Bretagne bis ins Zentrum Frankreichs. Es handelt sich um Bauträger, Generalunternehmer, Architekten und Bauführer, Bauherren und Immobilien-Gesellschaften. Es werden Wohnblöcke, Abwasserreinigungsanlagen, Industriebauwerke und städtische Anlagen erstellt.

Das Erfolgsrezept von ALBDO

Auch wenn das Unternehmen erst kürzlich gegründet worden ist, zählt ALBDO heute bereits 9 Ingenieure und kann bereits viele Referenzen aufweisen. Das Ziel fürs 2011 ist bereits eine Million Euro Umsatz. Woher kommt dieser Erfolg? In erster Linie basiert er auf dem Boom von Gebäudeenergie und Nachhaltigkeit. Aber auch, wie Ben-

jamin Tirbois präzisiert, weil ALBDO sich entschieden hat, sich nicht ausschliesslich auf die Energieberatung zu fixieren, sondern technische und finanzielle Komponenten mit einzubeziehen. Die Leistungen von ALBDO beinhalten die drei Punkte «Energieeinsparungen – finanzielle Auswirkungen – technische Auswirkungen», was den Anforderungen von allen Bauherren entspricht. ALBDO denkt sich in die Konzepte ein und integriert einen technischen und finanziellen Pragmatismus in alle vorgeschlagenen Lösungen. Sie nehmen sich sehr viel Zeit, um dem Bauherrn die geplanten technischen und energetischen Auswirkungen ausführlich zu erklären. Ebenso arbeiten Sie schon ab dem ersten Strich des Architekten mit diesem zusammen, um die Energieeffizienz des Projekts möglichst früh zu berücksichtigen.

Software-Werkzeuge

Selbstverständlich sind spezialisierte Programme heutzutage unabdingbar für die Arbeit von Ingenieuren. Neben Plancal nova für Planung und die integrierten Berechnungen setzt ALBDO auf weitere Tools z.B. für Photovoltaik, CO₂-Bilanz, Licht-Berechnung etc.

Plancal nova

Mit Plancal nova können Sie schneller planen als mit anderen Lösungen. Über 4'500 Kunden bestätigen, dass die Software nova in kürzester Zeit durch die um 20 bis 30 Prozent schnellere Planung amortisiert wird.

Als Mitglied der Open Design Alliance, bekannt auch als Open DWG, garantiert Plancal den Import und Export mit den Standardformaten DXF/DWG. Diese Standards garantieren einen zuverlässigen Austausch zwischen Architekten und Planungsbüros.

Mit dem IFC-Datenaustausch bietet nova die Möglichkeit, intelligente Gebäudemodelle (BIM) vom Architekten zu übernehmen. Dadurch werden zum Beispiel Mauern und Räume des Architekten in nova direkt erkannt und können ohne Nachbearbeitung z.B. für eine Heiz- oder Kühllastberechnung verwendet werden. Aussparungen erstellt der Gebäudetechnikplaner direkt in den Wänden. Anschliessend sendet er alle Änderungen mit den Installationen über den IFC-Austausch zurück zum Architekten.

Die Plancal Gruppe in Kürze

Seit mehr als 30 Jahren entwickelt und vertreibt Plancal Software für die Haustechnik. Neben Plancal nova bietet das Softwarehaus in der Schweiz zusätzlich eine eigene Business Software an für Offenerierung, Verrechnung, Zeiterfassung und weitere administrative Aufgaben.

Plancal nova ist die etablierte CAD/CAE-Software mit mehr als 4'500 Kunden in Europa.

Der Hauptsitz von Plancal liegt in Horgen bei Zürich, eigene Niederlassungen bestehen in der Schweiz, Deutschland, Frankreich und Österreich.

Für weitere Informationen: www.plancal.ch

Schweiz

Plancal AG

Seestrasse 5a
CH-8810 Horgen

Tel: +41 44 727 44 44
Fax: +41 44 727 44 45

Internet: www.plancal.ch
E-Mail: info@plancal.ch

Deutschland

Plancal GmbH

Am Bonner Bogen 6
D-53227 Bonn

Tel: +49 228 60883 0
Fax: +49 228 60883 100

Internet: www.plancal.de
E-Mail: info@plancal.de

Niederlassung Westschweiz

Plancal SA

En Budron D5
CH-1052 Le Mont-sur-Lausanne

Tel: +41 21 652 98 56
Fax: +41 21 653 46 51

Internet: www.plancal.ch
E-Mail: lausanne@plancal.ch

Niederlassung Deutschland

Plancal GmbH

Max-Planck-Strasse 7
D-85716 Unterschleissheim

Tel: +49 89 318 59 70
Fax: +49 89 318 59 720

Internet: www.plancal.de
E-Mail: info@plancal.de

Frankreich

Plancal France
Le Thelemos
12, quai du Commerce
F-69009 Lyon

Tel: +33 4 26 10 07 89

Internet: www.plancal.fr
E-Mail: info@plancal.fr

Österreich

Plancal GmbH

Wiener Strasse 20
A-3300 Amstetten

Tel: +43 1 740 40 57 22
Fax: +43 1 740 40 57 24

Internet: www.plancal.at
E-Mail: info@plancal.at